



ETAPA I - STUDII DE FUNDAMENTARE

I.1. Studiu privind zonele de risc tehnologic, la alunecări de teren, cutremure, inundații

LEGENDĂ:

- Limita teritoriului național
- Limita teritoriului județean

CATEGORII DE LOCALITĂȚI

- Municipiu reședință de județ
- Orașe
- Sate reședință de comună
- Sate componente / aparținătoare

CĂI DE COMUNICAȚIE

- Drum european
- Drum național
- Drum județean
- Drum comunal
- Căi ferate

RISCURI TEHNOLOGICE

RISCURI INDUSTRIALE

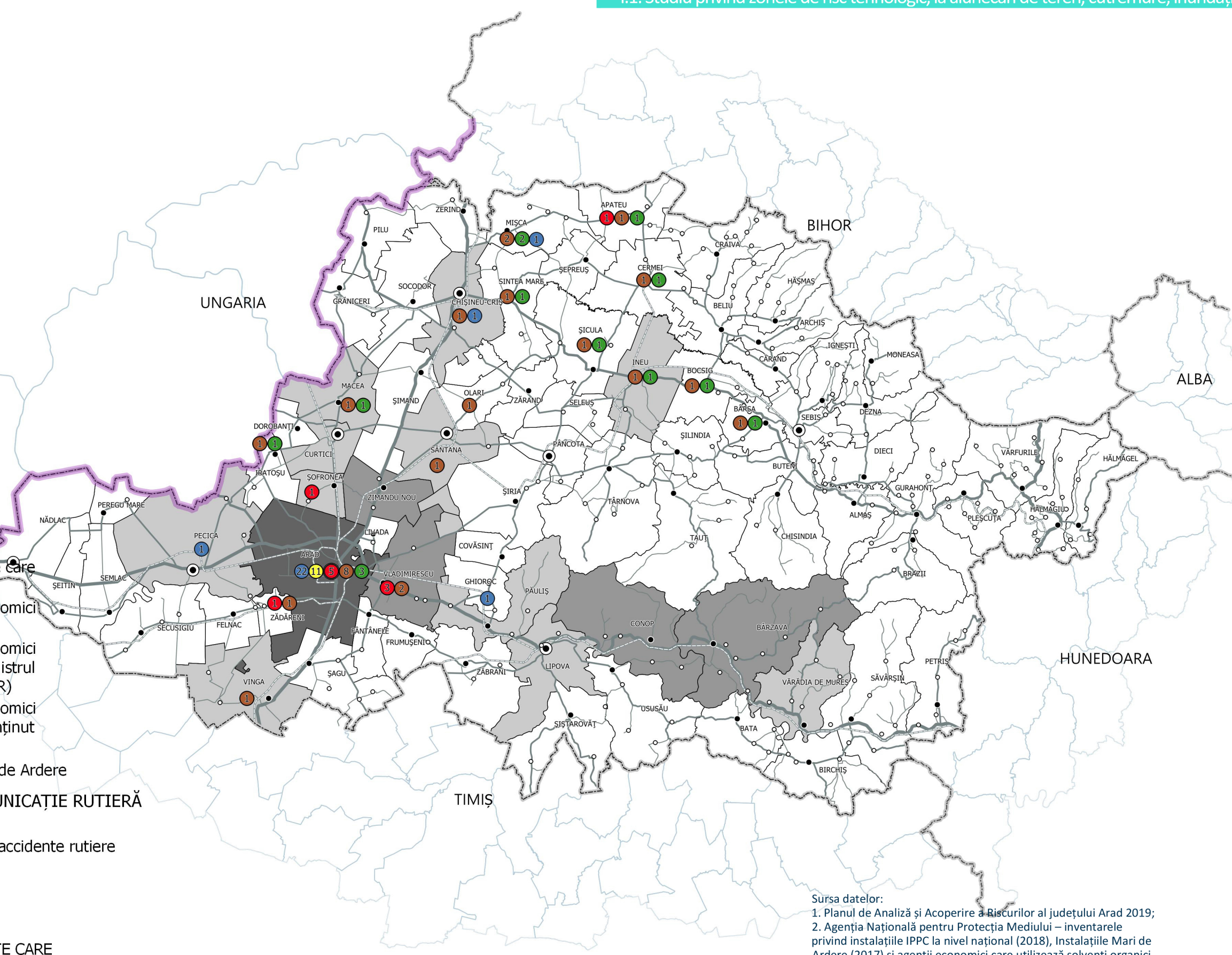
- Localități în care există amplasamente care intră sub incidența directivei SEVESO
- Localități în care există operatori economici care dețin instalații IPPC
- Localități în care există operatori economici care dețin instalații înregistrate în Registrul Poluanților Emiși și transferați (E-PRTR)
- Localități în care există operatori economici care utilizează solvenți organici cu conținut de COV
- Localități în care există Instalații Mari de Ardere

NUMĂR ACCIDENTE PE CĂILE DE COMUNICAȚIE RUTIERĂ (UAT-uri cu peste 5 accidente)

- Localități în care nu au fost raportate accidente rutiere
- 5 - 10 accidente rutiere
- 11 - 25 accidente rutiere
- peste 25 de accidente rutiere

3 NUMĂR OPERATORI / AMPLASAMENTE CARE CONSTITUIE RISCURI INDUSTRIALE

0 10 20 30 km



Sursa datelor:

1. Planul de Analiză și Acoperire a Riscurilor al județului Arad 2019;
2. Agenția Națională pentru Protecția Mediului – inventarele privind instalațiile IPPC la nivel național (2018), Instalațiile Mari de Ardere (2017) și agenții economici care utilizează solvenți organici cu conținut de COV (2017);
3. Registrul E-PRTR (<http://prtr.ec.europa.eu>).