

## LEGENDĂ:

- Limita teritoriului național
- Limita teritoriului județean

### CĂI DE COMUNICAȚIE

- Autostrada
- Drum Național
- Drum Județean
- Drum Comunal
- Căi ferate
- Râuri

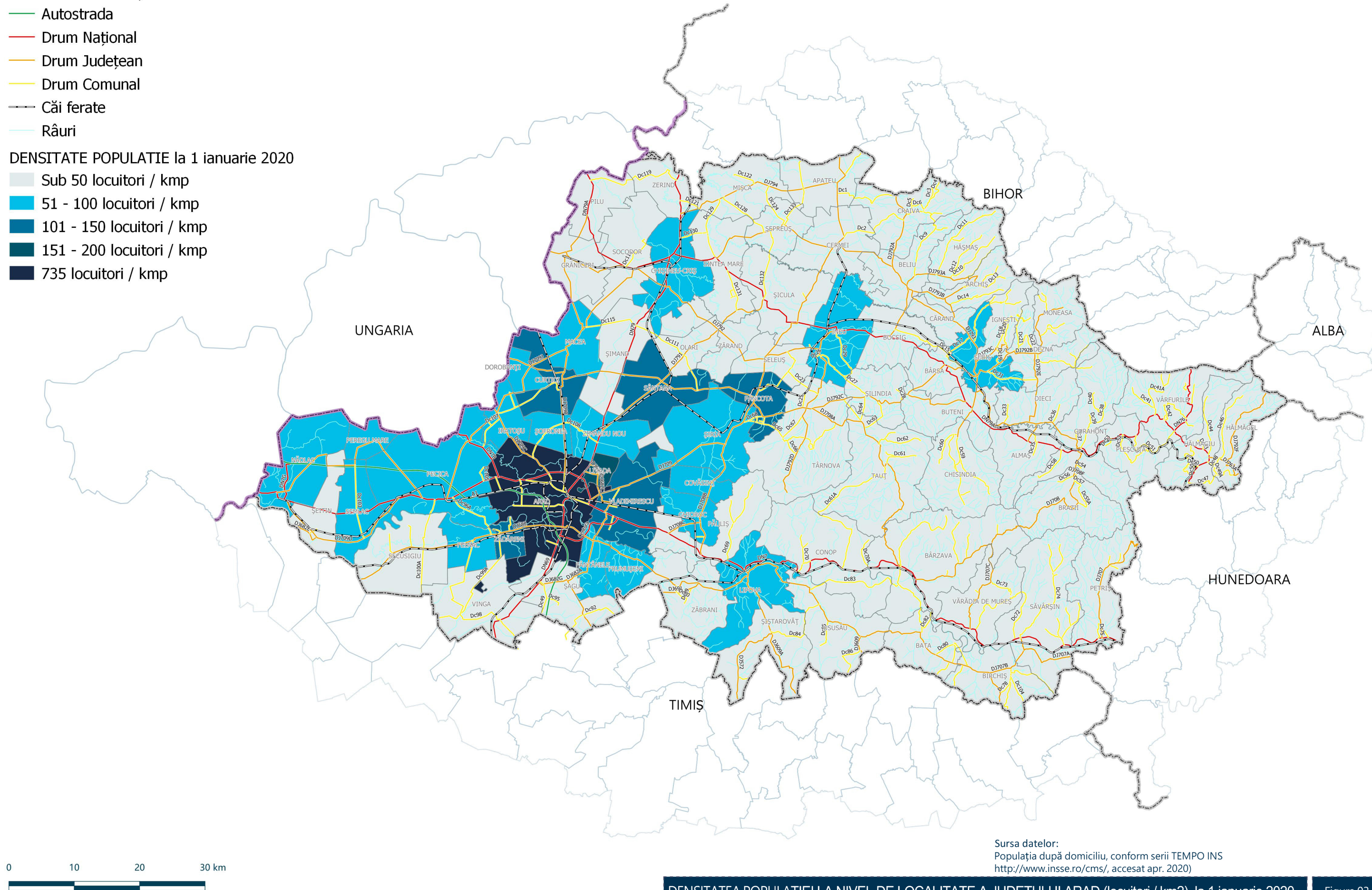
### DENSITATE POPULAȚIE la 1 ianuarie 2020

- Sub 50 locuitori / kmp
- 51 - 100 locuitori / kmp
- 101 - 150 locuitori / kmp
- 151 - 200 locuitori / kmp
- 735 locuitori / kmp



## ETAPA I - STUDII DE FUNDAMENTARE

### I.2. Studiu privind căile majore de comunicații și transport



Sursa datelor:  
Populația după domiciliu, conform seriei TEMPO INS  
<http://www.insse.ro/cms/>, accesat apr. 2020