

**P.A.T.J. ARAD**  
**ACTUALIZARE PLAN DE AMENAJARE A TERITORIULUI JUDETELUI ARAD**  
**ETAPA IV - PLANUL DE ACŢIUNE PENTRU IMPLEMENTAREA PREVEDERILOR**  
**P.A.T.J. ARAD - POLITICI PUBLICE TERITORIALE, PROGRAME ŞI PROIECTE**  
**5.2. Contextul suprateritorial - Propuneri**

FIG. 1. REŢEAUA TRANS-EUROPEANĂ DE TRANSPORT. CORIDORELE REŢELEI TEN-T CORE



FIG. 2. LOCALIZAREA JUDETELUI ARAD ÎN CONTEXTUL ACTUALIZĂRII PLANULUI SPATIAL REGIONAL AL JUDETELUI COŞNĂGRĂD (UNGARIA); ZONA CENTRELOR URBANE REGIONALE IMPORTANTE ÎN CADRUL EUROREGIONII DKMT

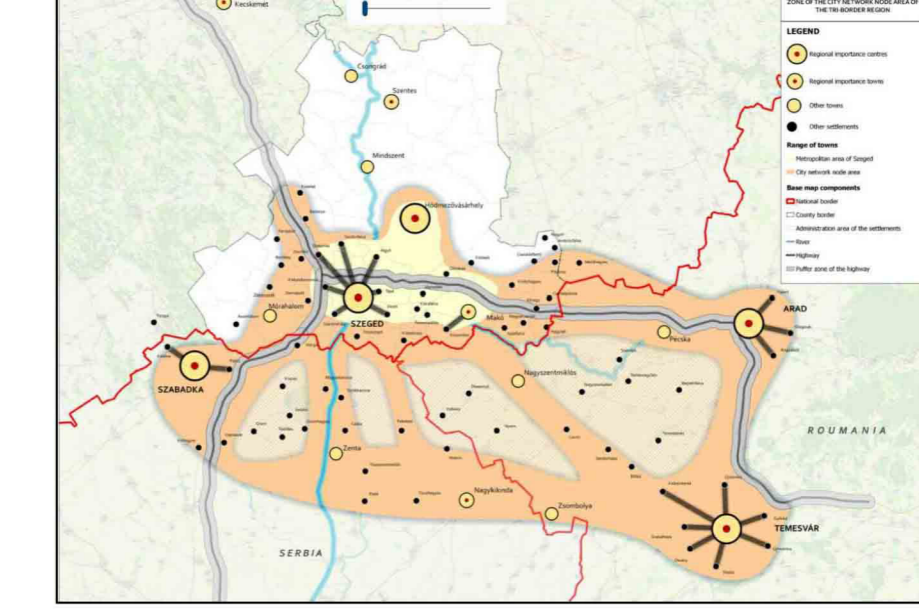


FIG. 3. CORIDORE DE TRANSPORT ÎN CONTEXTUL ACTUALIZĂRII PLANULUI SPATIAL REGIONAL AL JUDETELUI COŞNĂGRĂD (UNGARIA) CU LOCALIZAREA MUNICIPIILOR JUDETELUI ARAD

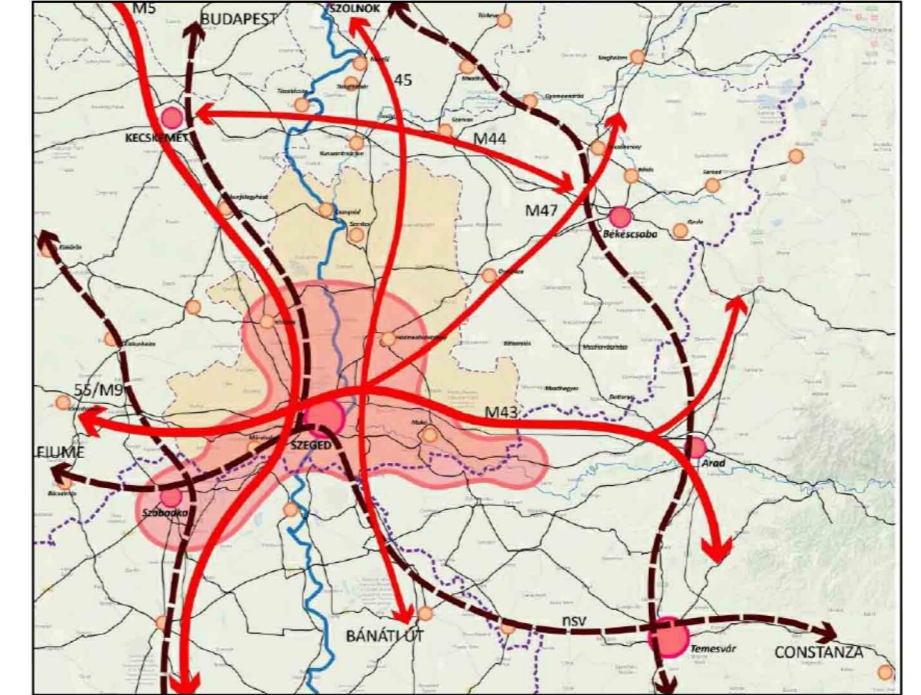


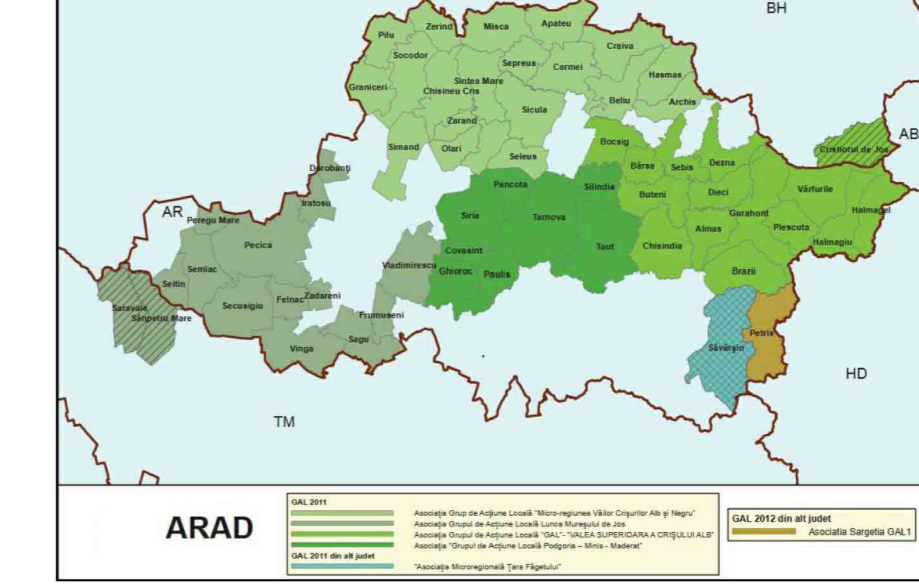
FIG. 4. HARTA EUROREGIONII DKMT



FIG. 5. ASOCIAŢIILE DE DEZVOLTARE INTERCOMUNITARĂ DIN JUDETELUI ARAD



FIG. 6. IUAŢURI DIN JUDETELUI ARAD. COMPONENTE ALE GRUPURILOR DE ACŢIUNE LOCALĂ (GAL)



**LEGENDA**

**LIMITE ADMINISTRATIVE TERITORIALE**

- LIMITA UNIUNII EUROPENE
- LIMITA TERITORIULUI NAŢIONAL
- LIMITA NUTS II - REGIUNI
- LIMITA NUTS III - JUDEŢE / OBLAST

**INCADRARE TERITORIALĂ**

- REGIUNEA DE DEZVOLTARE VEST
- JUDETEL ARAD

**SISTEMUL DE AŞEZĂRI URBANE**

- POLI INTERNAŢIONALI - ORAŞ CAPITALĂ DE STAT
- MUNICIPIU RESEDINŢĂ DE NUTS III (JUDEŢ, DISTRICT, COMITAT)
- ALTE MUNICIPII ŞI ORAŞE
- ORAŞE DE RANG I ÎN ROMÂNIA (CONF. LEGII 351 / 2001)

**CLASIFICARE LOCALITĂŢI URBANE - ESPON 2006**

- ARI URBANE DE IMPORTANŢĂ NAŢIONALĂ / TRANSNAŢIONALĂ
- ZONE METROPOLITANE DE CREŞTERE (MEGA)
- SISTEM URBAN EXISTENT (CONF. LEGII 351 / 2001)
- SISTEM URBAN DE GRAD II PROPUŞ
- ZONĂ MAJORĂ DE URBANIZARE PE DIRECŢIA N-S

**ALTITUDINE (metri)**

- 36
- 101
- 201
- 500
- 1770
- 2635
- ARI NATURALE PROTEJATE

**COOPERARE TRANSFRONTALIERĂ ÎN ZONA DE SUD A ROMÂNIEI**

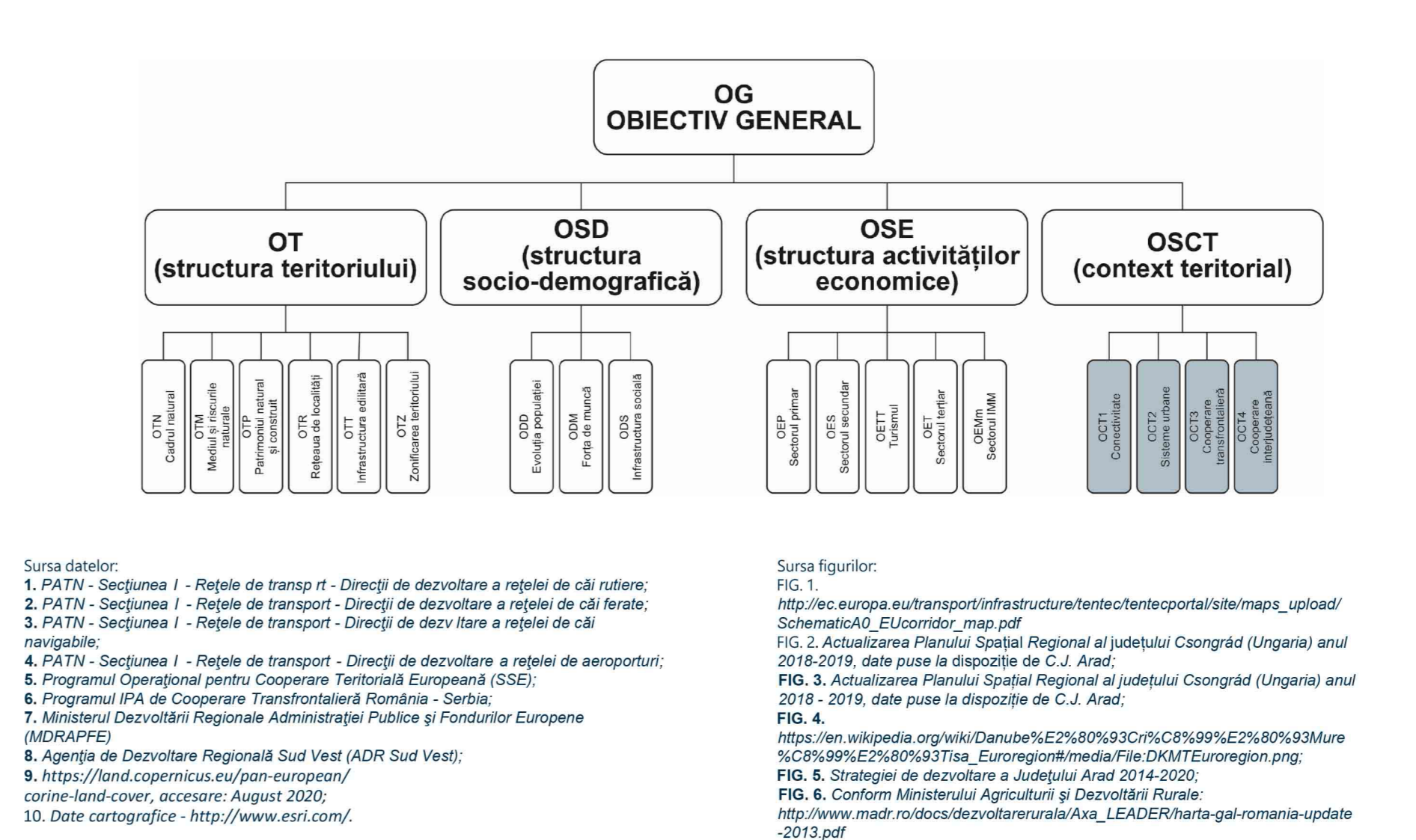
- PROGRAMUL DE COOPERARE TRANSFRONTALIERĂ ROMÂNIA - BULGARIA 2021 - 2027
- MENTINEREA STRUCTURILOR ACTUALE ALE PROGRAMULUI DIN PERIOADA 2014 - 2020
- EUROREGIONEA DUNĂREA DE MIJLOC - PORŢILE DE FIER
- EUROREGIONEA DKMT
- ZONĂ DE COMPETITIVITATE TRANSFRONTALIERĂ

**REŢELE / INFRASTRUCTURI DE TRANSPORT**

- AUTOSTRADĂ EXISTENTĂ
- DRUM EUROPEAN
- AUTOSTRADĂ PROPUŞĂ (MPGT)
- TRASEU POTENTIAL DE AUTOSTRADĂ
- DRUMURI EXPRES PROPUSE (MPGT)
- REŢEAUA PRINCIPALĂ DE CĂI FERATE
- AXĂ PRINCIPALĂ DE COMUNICĂŢIE
- AXĂ SECUNDARĂ DE COMUNICĂŢIE
- AEROPORTURI
- PORT FLUVIAL
- PORT MARITIM
- PUNCTE DE TRECERE A FRONTIEREI ÎN ZONA DE SUD A ROMÂNIEI
- PODURI
- DISTANŢĂ ÎN KM. PE CĂLE RUTIERE ÎNTRU CENTRELE URBANE IMPORTANTE
- AMENAJĂRI ENERGETICE CU ROL STRATEGIC TERITORIAL
- CENTRALĂ NUCLEAROELECTRICĂ
- HIROCENRALĂ

**REŢELE DE TRANSPORT (CORIDORE TEN-T)**

- CORIDORUL ORIENT / MEDITERANEA DE EST
- CORIDORUL RIN - DUNĂREA
- MAREA NEAGRĂ
- MARI CURSURI DE APĂ



<p>Proiectant general: URBAN TEAM S.R.L.          Sediul societăţii: Str. Eroilor 108, 10, 1648200, Cluj-Napoca, Cluj, România          Tel: 0372 50025 Fax: 0372 500256 Email: office@urban-team.ro web: www.urban-team.ro</p>		<p>CONSIILIUL JUDEŢEAN ARAD</p>	
<p>Număr contract: 2201/12.11.2019</p>		<p>Număr proiect: 3/2019</p>	
<p>Manager proiect: dr. Victor GHEORGHE</p>		<p>Titlu proiect: Actualizarea Planului de Amenajare a Teritoriului Judeţean Arad (P.A.T.J. ARAD)</p>	
<p>Self proiect complex: dr. Victor GHEORGHE</p>		<p>Specialitatea: A.T.</p>	
<p>Intocmit: dr. Mihai VELUDA, dr. Iulian STAN</p>		<p>Număr planşă: 5.2</p>	
<p>Redactat: dr. Iulian STAN, dr. Mihai VELUDA, dr. Dana APOSTOL, dr. Dana APOSTOL, dr. Radu CAPRARIU, dr. Dorel RĂDULESCU, dr. Bogdan SALESKI</p>		<p>Titlu planşă: CONTEXTUL SUPRATERITORIAL - Propuneri</p>	
<p>Verificat proiect: dr. Mihai VELUDA</p>		<p>Scara: 1:1.000.000</p>	
<p>ACEST DESEN ÎN POZIŢIA ÎN REPRODUCEREA SAU COPIEREA DE PERSOANELE FIZICE SAU JURIDICE FĂRĂ ACORDUL ORGANIZATEM SAU S.R.L.</p>		<p>Data: SEPTEMBRIE 2023</p>	

Sursa datelor:  
 1. PATN - Secţiunea 1 - Reţele de transport - Direcţii de dezvoltare a reţelei de căi rutiere;  
 2. PATN - Secţiunea 1 - Reţele de transport - Direcţii de dezvoltare a reţelei de căi ferate;  
 3. PATN - Secţiunea 1 - Reţele de transport - Direcţii de dezvoltare a reţelei de căi navigabile;  
 4. PATN - Secţiunea 1 - Reţele de transport - Direcţii de dezvoltare a reţelei de aeroporturi;  
 5. Programul Operaţional pentru Cooperare Teritorială Europeană (SSE);  
 6. Programul IPA de Cooperare Transfrontalieră România - Serbia;  
 7. Ministerul Dezvoltării Regionale, Administraţiei Publice şi Fondurilor Europene (MDRPE);  
 8. Agenţia de Dezvoltare Regională Sud Vest (ADR Sud Vest);  
 9. <https://fond.operational.europa-european/> corine-land-cover, accesat: August 2020;  
 10. Date cartografice - <http://www.esri.com/>.

Sursa figurilor:  
 FIG. 1: [https://ec.europa.eu/transport/infrastructure/infrastructure-ten-t-core-map\\_upload?Schema=AG\\_EUcombur\\_map.pdf](https://ec.europa.eu/transport/infrastructure/infrastructure-ten-t-core-map_upload?Schema=AG_EUcombur_map.pdf)  
 FIG. 2: Actualizarea Planului Spaţial Regional al Judeţului Coşnăgrăd (Ungaria) anul 2018-2019, date puse la dispoziţie de C.J. Arad;  
 FIG. 3: Actualizarea Planului Spaţial Regional al Judeţului Coşnăgrăd (Ungaria) anul 2018 - 2019, date puse la dispoziţie de C.J. Arad;  
 FIG. 4: [https://en.wikipedia.org/wiki/Danube#/media/File:Danube\\_Euroregion\\_in\\_the\\_Delta\\_of\\_the\\_Danube.jpg](https://en.wikipedia.org/wiki/Danube#/media/File:Danube_Euroregion_in_the_Delta_of_the_Danube.jpg)  
 FIG. 5: [https://www.wikipedia.org/wiki/Danube#/media/File:Danube\\_Euroregion\\_in\\_the\\_Delta\\_of\\_the\\_Danube.jpg](https://www.wikipedia.org/wiki/Danube#/media/File:Danube_Euroregion_in_the_Delta_of_the_Danube.jpg)  
 FIG. 6: Strategia de dezvoltare a Judeţului Arad 2014-2020;  
 FIG. 6: Conform Ministerului Agriculturii şi Dezvoltării Rurale [http://www.madr.ro/doc/developare/realiza\\_Axa\\_LEADER\\_harta\\_gal\\_romania-update-2019.pdf](http://www.madr.ro/doc/developare/realiza_Axa_LEADER_harta_gal_romania-update-2019.pdf)