

# ORGANIGRAMA

Anexa nr.1

TOTAL POSTURI: 18

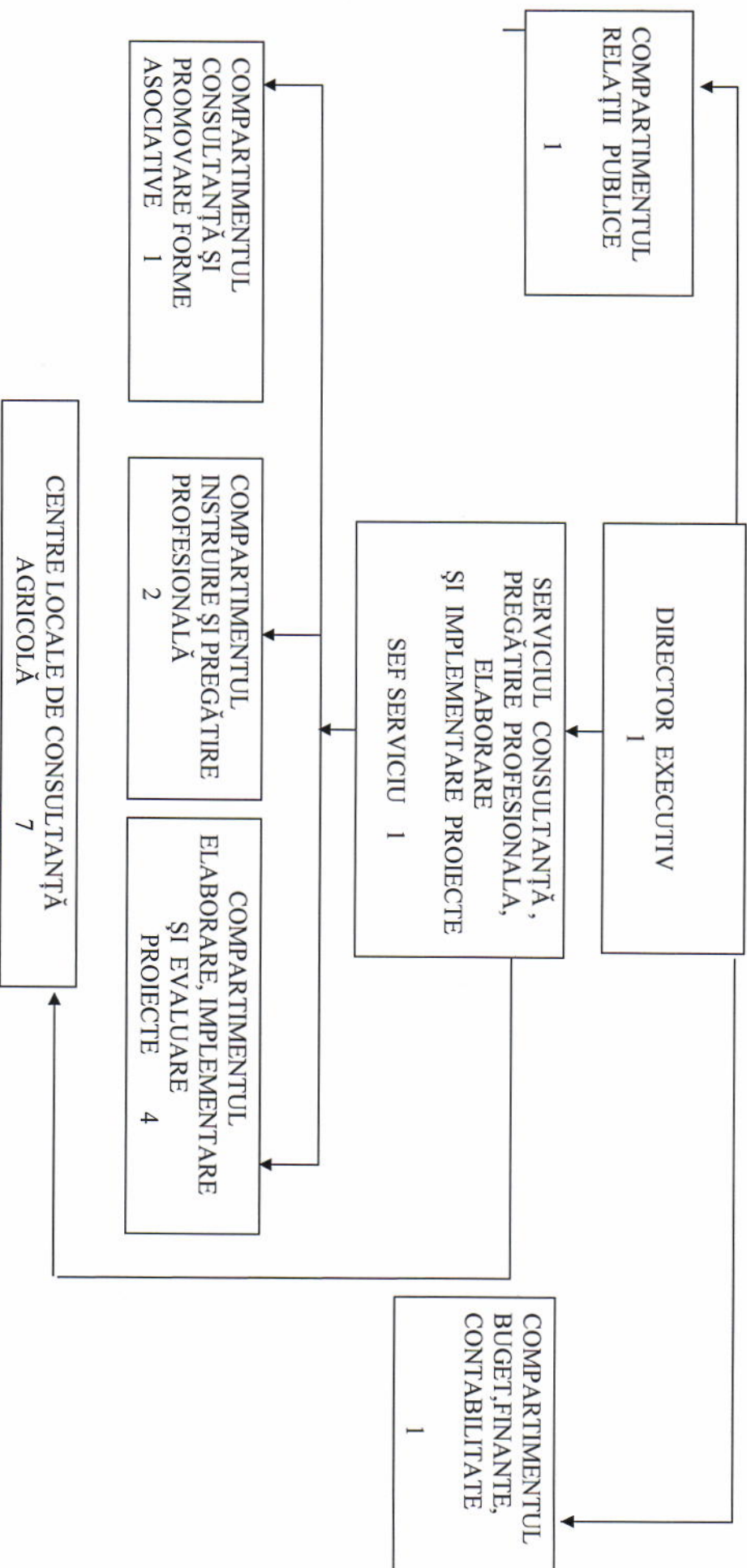
CAMERA AGRICOLĂ A JUDEȚULUI ARAD

la H.C.J.Arad

- funcții publice : 17

nr. /

- funcții contractuale : 1



**DIRECTOR EXECUTIV**  
dr.ing. ALDA ADAM



## STAT DE FUNCȚII PE ANUL 2016

pentru aparatul de specialitate al Camerei Agricole a județului Arad

Nr. crt.	Posturi ocupate/ vacante	Funcții publice				Funcții în regim contractual			Studii	Număr posturi	Anexa de salarizare Legea nr. 284/2010
		Funcții publice de cond.	Funcții publice de execuție	Funcții în regim contractual de conducere	Funcții în regim contractual de execuție	denumire	grad prof.	grad./tr. prof.			
<b>CONDUCERE</b>											
1	ocupat	director exec	II						S	1	I/cap.I/A-b
<b>SERVICIUL CONSULTANȚĂ, PREGĂTIRE PROFESIONALĂ, ELABORARE ȘI IMPLEMENTARE PROIECTE</b>											
2	ocupat	șef serviciu	II						S	1	I/cap.I/A-b
<b>COMPARTIMENTUL CONSULTANȚĂ ȘI PROMOVARE FORME ASOCIATIVE</b>											
3	ocupat						consilier	IA	S	1	I/cap.II/A-1-b
<b>COMPARTIMENTUL INSTRUIRE ȘI PREGĂTIRE PROFESIONALĂ</b>											
4	ocupat		consilier	I	superior				S	2	I/cap.I/A-c
<b>COMPARTIMENTUL ELABORARE, IMPLEMENTARE ȘI EVALUARE PROIECTE</b>											
5	ocupat		consilier	I	superior				S	4	I/cap.I/A-c
<b>COMPARTIMENTUL RELAȚII PUBLICE</b>											
6	ocupat		consilier	I	superior				S	1	I/cap.I/A-c
<b>COMPARTIMENTUL BUGET, FINANȚE, CONTABILITATE</b>											
7	ocupat		consilier	I	superior				S	1	I/cap.I/A-c
<b>CENTRE LOCALE DE CONSULTANȚĂ AGRICOLĂ</b>											
8	ocupat		consilier	I	superior				S	6	I/cap.I/A-c
9	vacant		consilier	I	superior				S	1	I/cap.I/A-c
<b>TOTAL</b>											
<b>TOTAL INSTITUȚIE</b>											
<b>18</b>											

DIRECTOR EXECUTIV

Dr. Ing. Adina Adam

COMPARTIMENT FINANCIAR-CONTABIL

ec. Bradin Monica

